

# REUNION PARTENAIRE du 23 Octobre 2024

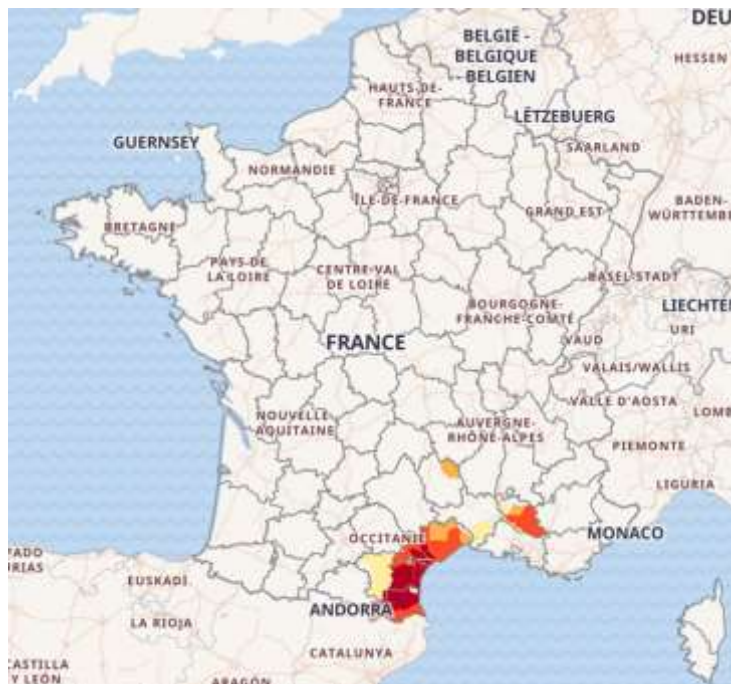


# Situation environnement contexte

# Suivi évolution niveaux types eaux site VigiEau

01 01 2024

Eau superficielle



Eau souterraine



PAS DE RESTRICTIONS

VIGILANCE

ALERTE

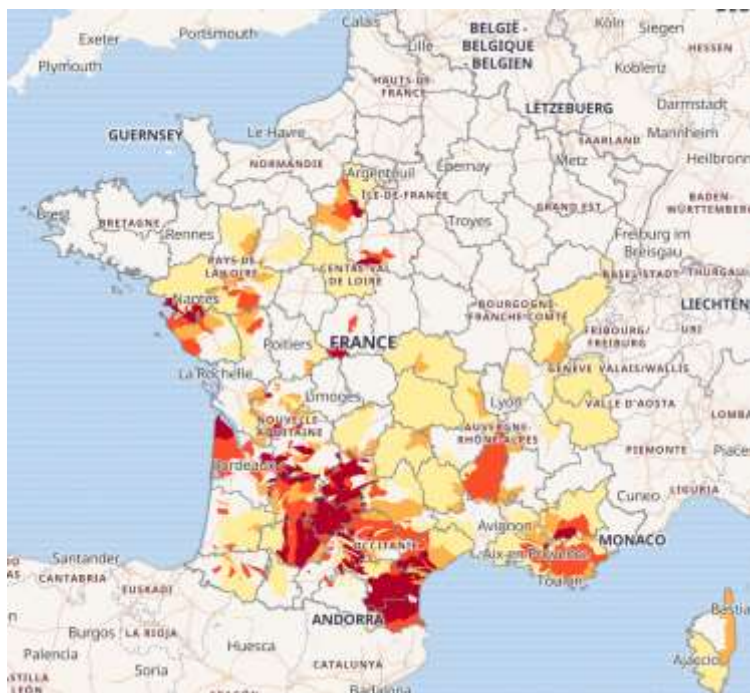
ALERTE RENFORCÉE

CRISE

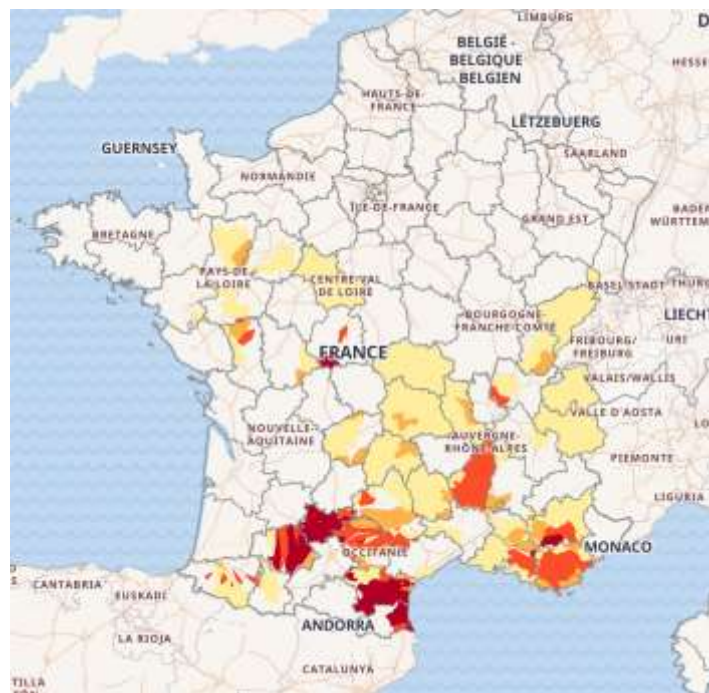
# Suivi évolution niveaux types eaux site VigiEau

01 09 2024

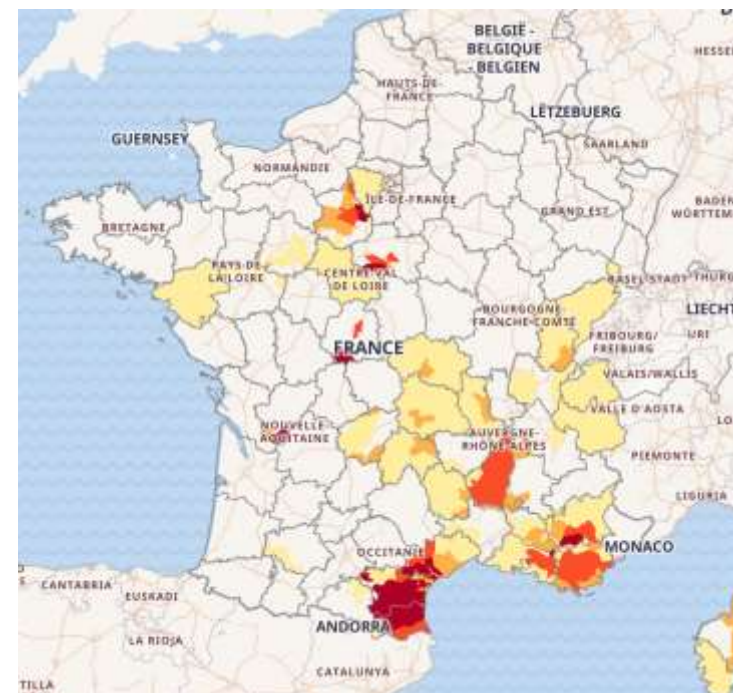
## Eau superficielle



## Eau souterraine



## Eau potable



PAS DE RESTRICTIONS VIGILANCE ALERTE ALERTE RENFORCÉE CRISE

# Présentation Recycl Wash

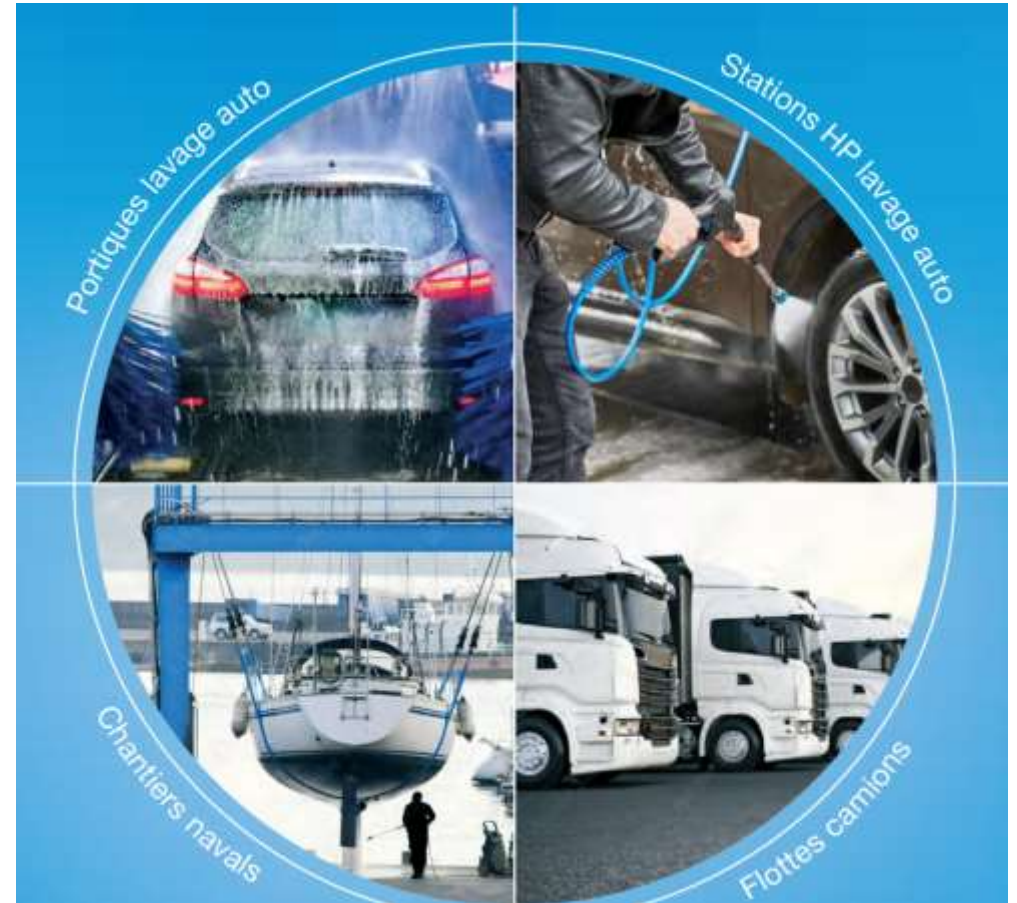
Marque de la société **AquaCycle**

La solution technique a été développée par Michel BOSIO fondateur, présent dans le monde du Lavage Automobile depuis 30 ans et son fils Olivier.

En 2023, 6 autres associés issus de l'Industrie et du Bâtiment (groupe CLIMATER) ont rejoint l'entreprise pour poursuivre l'industrialisation des Solutions de Recyclage de l'eau.

La société dispose des moyens humains suivants :

- 1 Directeur
- 1 Bureau d'études
- 1 Service Commercial
- 1 Service Administratif
- 4 Usines de montage
- 1 Service Installation & Mise en service



# Présentation Groupe CLIMATER

## Spécialiste du Génie Climatique et des Fluides

Combiner proximité et savoir-faire de pointe pour être la référence en performance et en qualité



31 Filiales



Date de création de la plus ancienne société du Groupe



Date d'acquisition de la plus récente société à avoir rejoint le Groupe



1500 COLLABORATEURS

+ DE 300 SALARIES ACTIONNAIRES



### Nos filiales nationales

- |  |   |   |  |
|--|---|---|--|
| <p><b>A GROUPE CLIMATER</b><br/>31200 TOULOUSE<br/>Tél : 05 63 71 97 20</p> <p><b>B CID</b><br/>31200 TOULOUSE<br/>Tél : 05 61 46 11 77</p> <p><b>1 QUERCY CONFORT</b><br/>SIEGE<br/>82200 MOISSAC<br/>Tél : 05 63 95 02 01<br/>Agence de TOULOUSE<br/>31200 TOULOUSE</p> <p><b>2 PHEBUS</b><br/>69190 SAINT FONS<br/>Tél : 04 72 66 66 00</p> <p><b>3 BOISSONNADE</b><br/>12850 ONET-LE-CHATEAU<br/>Tél : 05 65 67 90 90</p> <p><b>4 RC CLIM</b><br/>13300 SALON-DE-PROVENCE<br/>Tél : 04 90 66 00 11</p> <p><b>5 GPR</b><br/>13870 RDGNONAS<br/>Tél : 04 90 94 87 10</p> <p><b>6 BOURRIE</b><br/>82000 MONTAUBAN<br/>Tél : 05 63 93 09 71</p> <p><b>7 JUSTUMUS</b><br/>SIEGE<br/>32000 AUCH<br/>Tél : 05 62 63 46 46<br/>Agence d'AGEN<br/>47000 AGEN<br/>Tél : 05 53 98 00 24</p> | <p><b>8 GCM</b><br/>82000 MONTAUBAN<br/>Tél : 05 63 65 85 22</p> <p><b>9 ALPES SANITHERM</b><br/>05100 LA SAULCE<br/>Tél : 04 02 51 10 58</p> <p><b>10 CLIMATER MAINTENANCE SUD-OUEST</b><br/>SIEGE<br/>82000 MONTAUBAN<br/>Tél : 05 63 27 05 50<br/>Agence TOULOUSE<br/>31200 TOULOUSE</p> <p><b>11 CLIMATER MAINTENANCE MEDITERRANEE</b><br/>34740 VENDARGUES<br/>Tél : 04 67 45 09 33</p> <p><b>12 CLIMATER MAINTENANCE ILE-DE-FRANCE</b><br/>94500 CHAMPIGNY-SUR-MARNE<br/>Tél : 01 58 73 42 20</p> <p><b>13 COMAINTEF</b><br/>33195 LE HAILLAN<br/>Tél : 05 56 95 57 60</p> <p><b>14 CMFT INDUSTRIE</b><br/>33195 LE HAILLAN<br/>Tél : 05 56 95 57 70</p> <p><b>15 ETS INDUSTRIE</b><br/>33195 LE HAILLAN<br/>Tél : 05 56 95 57 40</p> | <p><b>16 AURION</b><br/>94500 CHAMPIGNY-SUR-MARNE<br/>Tél : 01 48 81 59 62</p> <p><b>17 ADITEC</b><br/>73410 ENTRELACS-ALBENS<br/>Tél : 04 79 54 14 03</p> <p><b>18 AIR CLIMAT</b><br/>91420 MORANGIS<br/>Tél : 01 69 10 20 03</p> <p><b>19 AIR CLIMAT SERVICE</b><br/>91420 MORANGIS<br/>Tél : 01 69 10 20 01</p> <p><b>20 EFM AIR PROCESS</b><br/>69570 DARDÉLY<br/>Tél : 04 72 52 33 00</p> <p><b>21 CHRISTIN</b><br/>01950 LACINEU<br/>Tél : 04 74 35 94 71</p> | <p><b>22 SEDICAM</b><br/>69190 SAINT FONS<br/>Tél : 04 78 00 58 20</p> <p><b>23 AMARDELH</b><br/>09700 SAINT-QUIRC<br/>Tél : 05 61 60 42 96</p> <p><b>24 THERMATIC SIEGE</b><br/>12510 OLEMPES<br/>Tél : 05 65 67 34 31<br/>Agence MONTPELLIER<br/>34430 SAINT-JEAN-DE-VEDAS</p> <p><b>25 FAVRE</b><br/>33270 FLOIRAC<br/>Tél : 05 57 77 34 14</p> |
|--|---|---|--|



### Nos filiales internationales

- |  |   |
|--|---|
| <p><b>26 THERMEX</b><br/>SIEGE<br/>1312 ECLEPENS-SUISSE<br/>Tél : +41 21 905 50 50<br/>Agence GRAND-LANCY<br/>1212 GRAND-LANCY<br/>Tél : +41 22 341 37 00<br/>Agence RENNAZ<br/>1547 RENNAZ<br/>Tél : +41 21 960 13 15</p> | <p><b>27 VENTILATION GR</b><br/>LAVAL - QUEBEC H7L 3N6<br/>Tél : +1 450 688 4553</p> <p><b>28 SBGR</b><br/>LAVAL - QUEBEC H7L 3N6<br/>Tél : +1 450 688 4553</p> <p><b>29 AERO MECANIQUE TURCOTTE</b><br/>SIEGE<br/>LAVAL - QUEBEC H7L 5Z9<br/>Tél : +1 506 625-2627<br/>Agence SAINT-FAUSTIN-LAC-CARRÉ<br/>QUEBEC J0T 1J2</p> |
|--|---|





# Recycl-Wash®



**Centrale autonome de recyclage  
d'eaux usées**



# Recycl-Wash®



Ecologique et efficace, notre centrale de recyclage permet de **réutiliser les eaux usées jusqu'à 90%**, grâce à une technologie innovante !

Autonome et compacte, **Recycl-wash** permet de **pallier rapidement les restrictions d'eau** qui pourraient mettre à mal l'exploitation de toutes les installations de lavage.



# LE SECRET DE VOTRE AUTONOMIE EN EAU

SE RÉSUME DANS CES 3 COMPOSANTS

Média filtrant



Résines "zéolite"

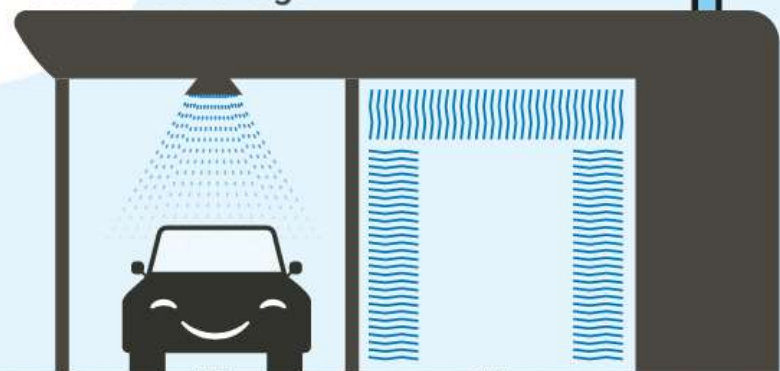


Charbons actifs



# Principe de fonctionnement de la solution Recycl-Wash

## Station de lavage



## Avantages

### ✓ Ecologique et économique

Jusqu'à 90% des eaux traitées sont réutilisées. Taux de recyclage de 70% ou plus suivant utilisation finale.

### ✓ Débit instantané de traitement et de distribution adaptés

### ✓ Pilotage communiquant

Permet de superviser la solution à distance et d'anticiper la maintenance

### ✓ Simplicité de mise en service

Plug&Play en moins d'1 jour sans interruption de l'exploitation

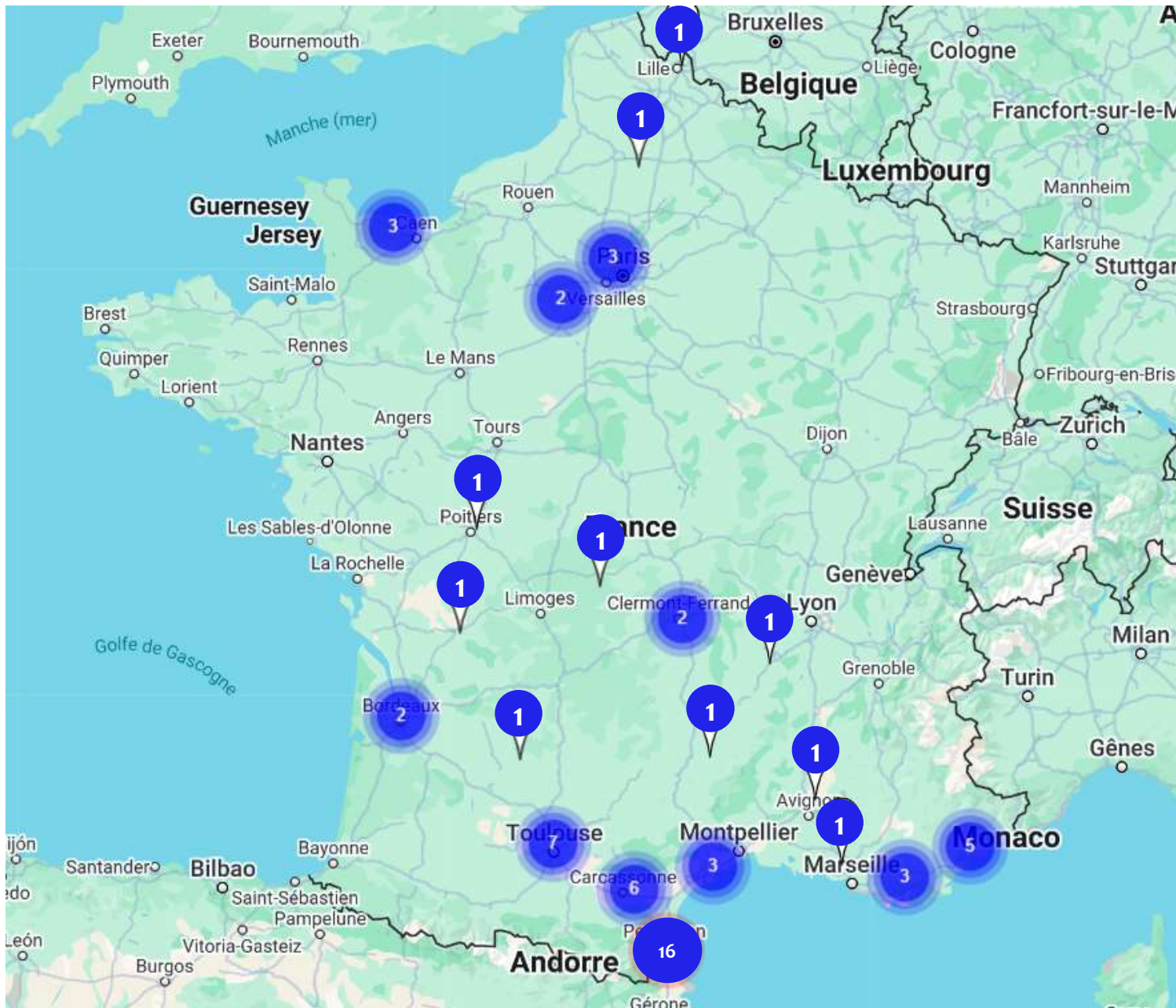
### ✓ Solution modulaire

Encombrement limité, à partir de 2m<sup>2</sup>, en rack inox ou en conteneur maritime, peu de travaux de voirie

### ✓ Nombreuses possibilités d'adaptations

Intégration avec récupérateur d'eaux de pluie, ultrafiltration, intégration sur mesure, etc. Contactez-nous pour en savoir plus.

# 62 installations RECYCL WASH installées et en fonctionnement depuis 2023



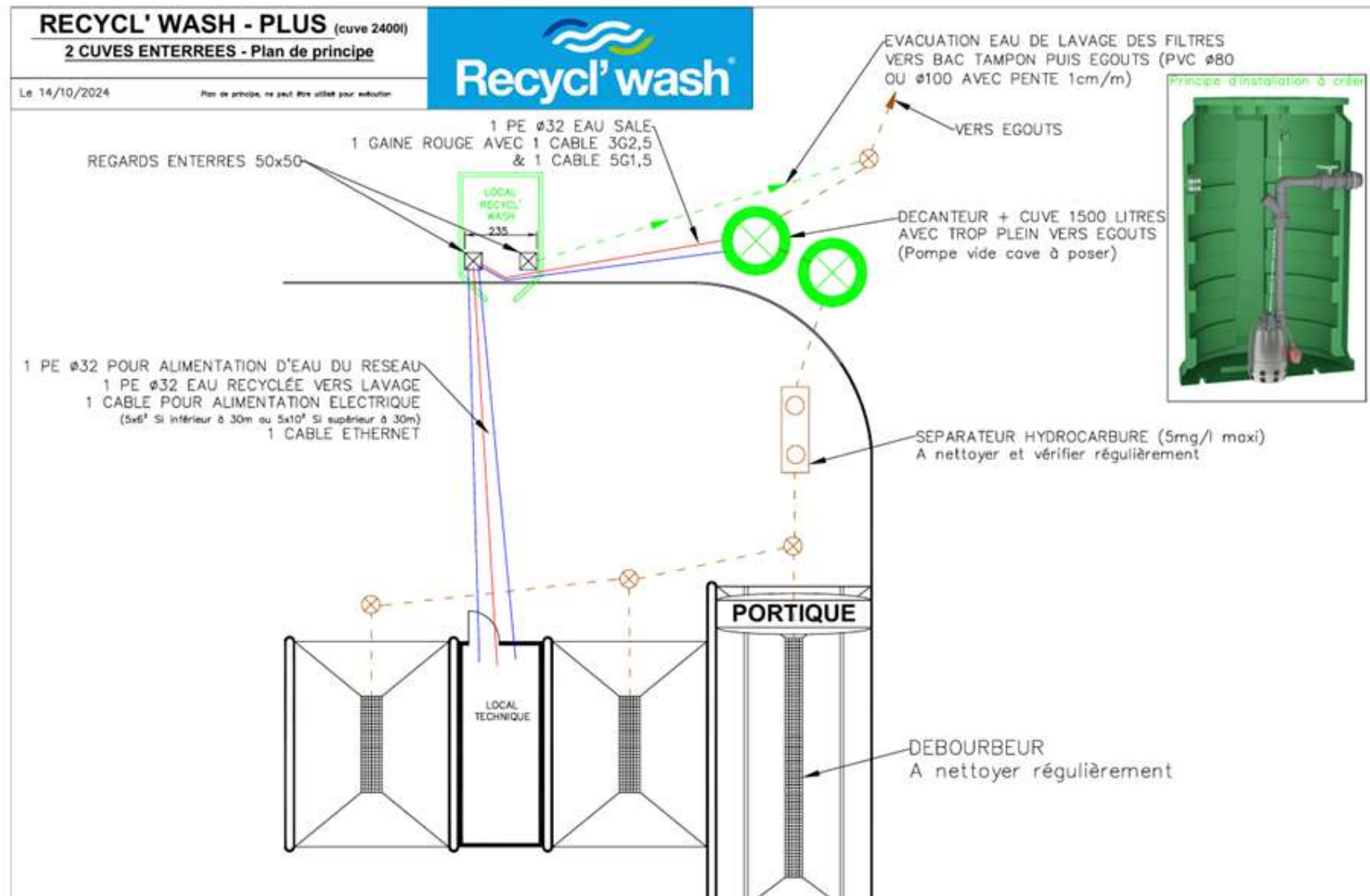








# Plan de principe

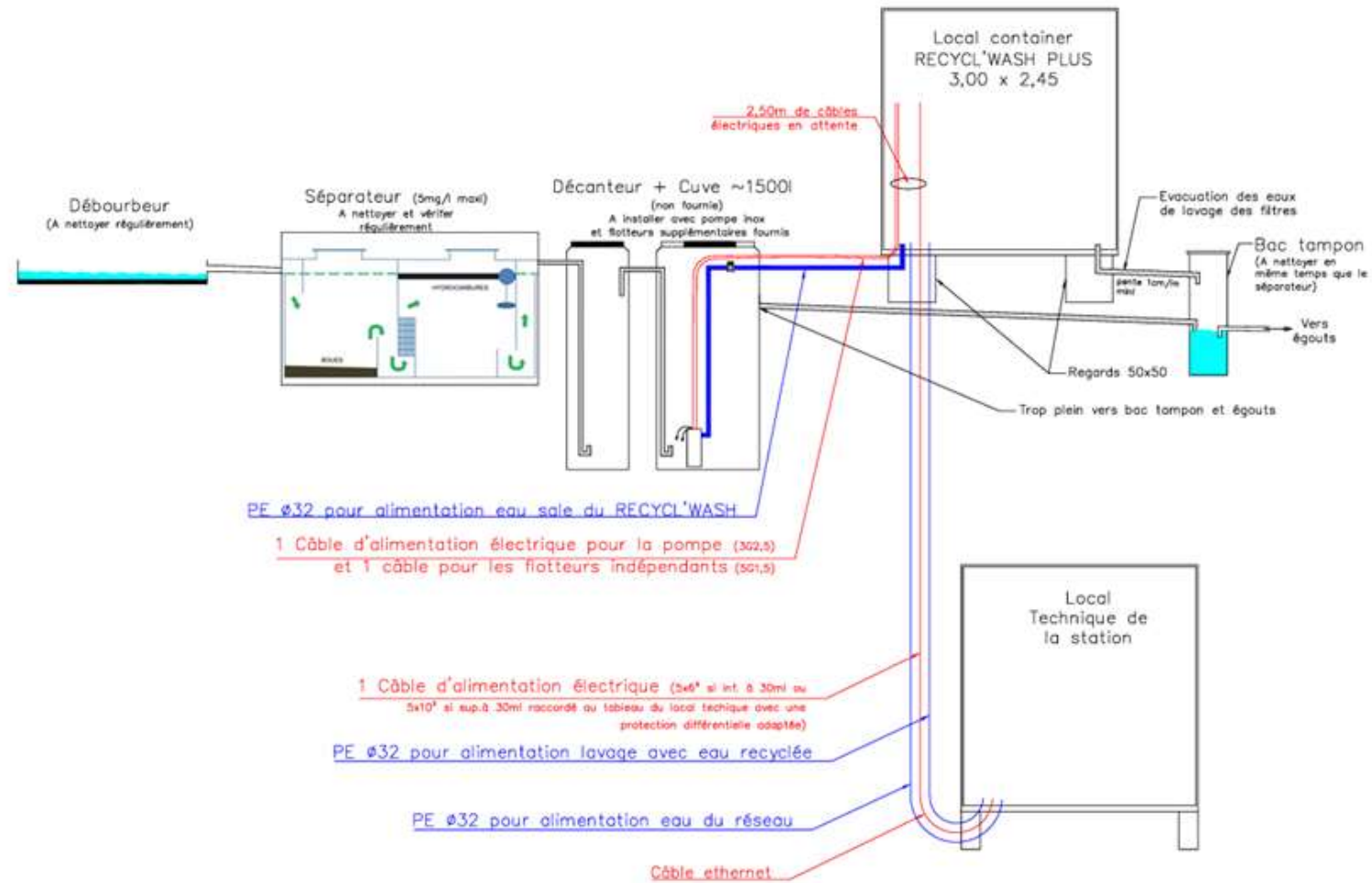


**RECYCL' WASH - PLUS** (cuve 2400l)  
**2 CUVES ENTERREES - Plan de principe**



Le 14/10/2024

Plan de principe, ne peut être utilisé pour exécuter

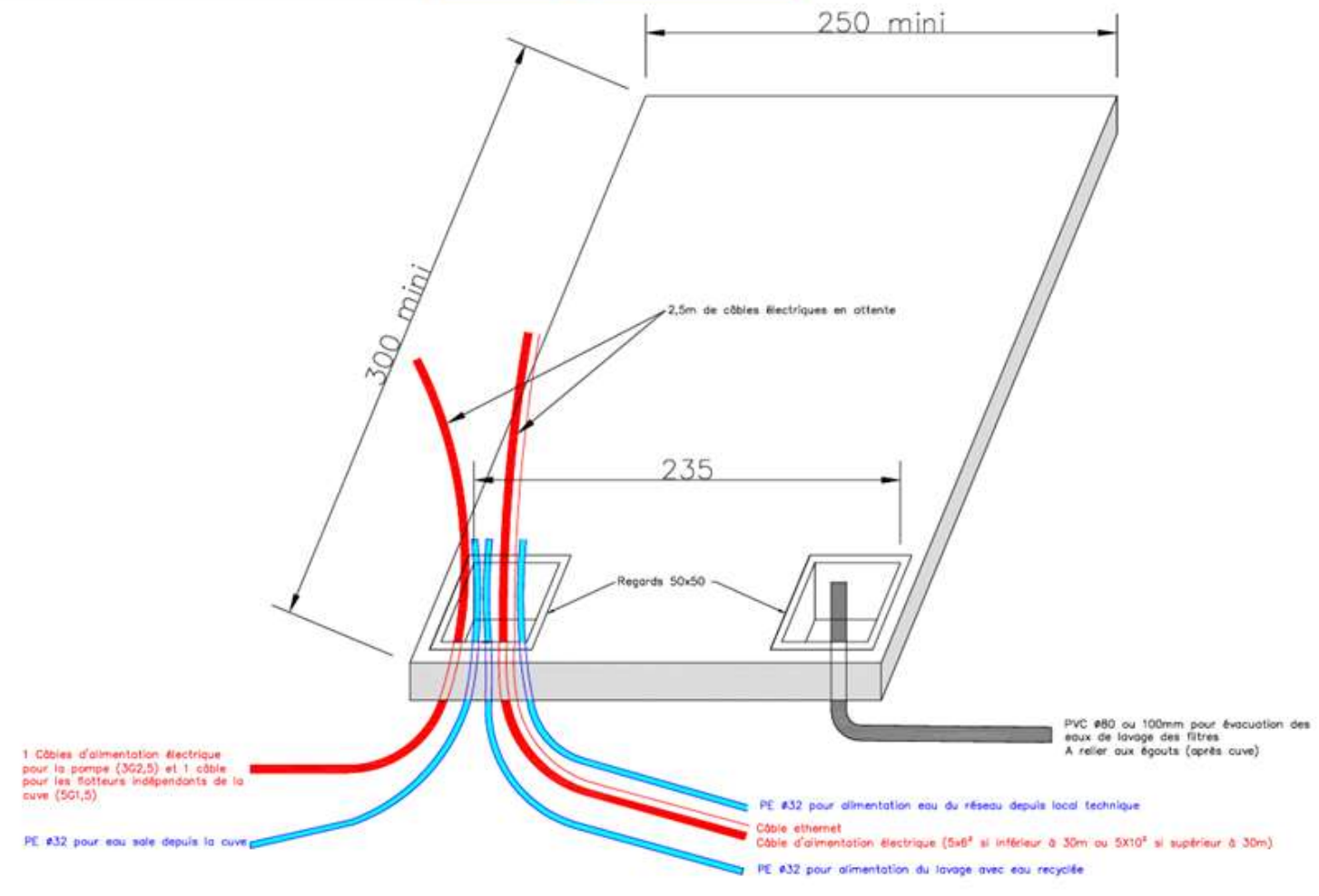


**RECYCL' WASH - PLUS** (cuve 2400l)  
**2 CUVES ENTERREES - Plan de principe**



Le 14/10/2024

Plan de principe, ne peut être utilisé pour exécution.





# NOTRE GAMME PRODUITS

2 lignes de produits autonomes et compactes

➔ qui s'implantent et s'adaptent à tout environnement

- Les Containers

- Les Racks



# GAMME CONTAINERS :

**ECO PLUS:** traitement jusqu'à 1m<sup>3</sup>/ heure

Dimensions 2.20 x 1.60 x 2.45 m (lxLxH)

**RW + :** traitement jusqu'à 2m<sup>3</sup>/ heure

Dimensions : 3 x 2.45 x 2.6 m (lxLxH)

**A partir de 41 000€ HT**  
(hors travaux vd)

Possibilité de Solution de  
financement avec nos partenaires

Sous réserve d'acceptation dossier par le partenaire



# GAMME RACKS :

**RACK 1000** : traitement jusqu'à 1m<sup>3</sup>/ heure

Dimensions 1.50 x 0.85 x 2.20 m (LxPxH)

**RACK 1500** : traitement jusqu'à 1,5m<sup>3</sup>/ heure

Dimensions 1.50 x 0.85 x 2.20 m (LxPxH)

**A partir de 34 000€ HT**  
(hors travaux vrd)

Possibilité de Solution de financement  
avec nos partenaires

Sous réserve d'acceptation dossier par le partenaire





REMISE ADHERENT ADEL

5%

**ici** nous  
recyclons  
l'eau !



JUSQU'À  
**90%**  
D'ÉCONOMIE D'EAU

Station équipée d'une centrale  
de recyclage des eaux de  
lavage des véhicules

**Recycl'wash**

MERCI DE VOTRE VISITE. A BIENTÔT

# Notre promesse

Grâce à notre solution simple et efficace, « Recycl'Wash » :



Vous réutiliserez plus de 70% de vos eaux usées de lavage,



Vous ferez une **économie** sur votre facture d'eau



Votre station sera identifiée, comme **vertueuse** et respectueuse de l'environnement par vos clients et la profession,



Dans un contexte réglementaire de plus en plus incertain sur la consommation d'eau potable, vous **sécurisez** votre activité en période critique de restriction.



# Merci de votre attention

05.82.95.00.95



[contact@recycl-wash.fr](mailto:contact@recycl-wash.fr)



[www.recycl-wash.com](http://www.recycl-wash.com)



Sylvain Cezerac

Technico commercial

06.14.18.19.34

[sylvain@recycl-wash.fr](mailto:sylvain@recycl-wash.fr)

-----

Frederic Lours Directeur

06.17.38.25.20

[f.lours@aquacycle.fr](mailto:f.lours@aquacycle.fr)

-----

Frederic Quarante Président

[f.quarante@aquacycle.fr](mailto:f.quarante@aquacycle.fr)